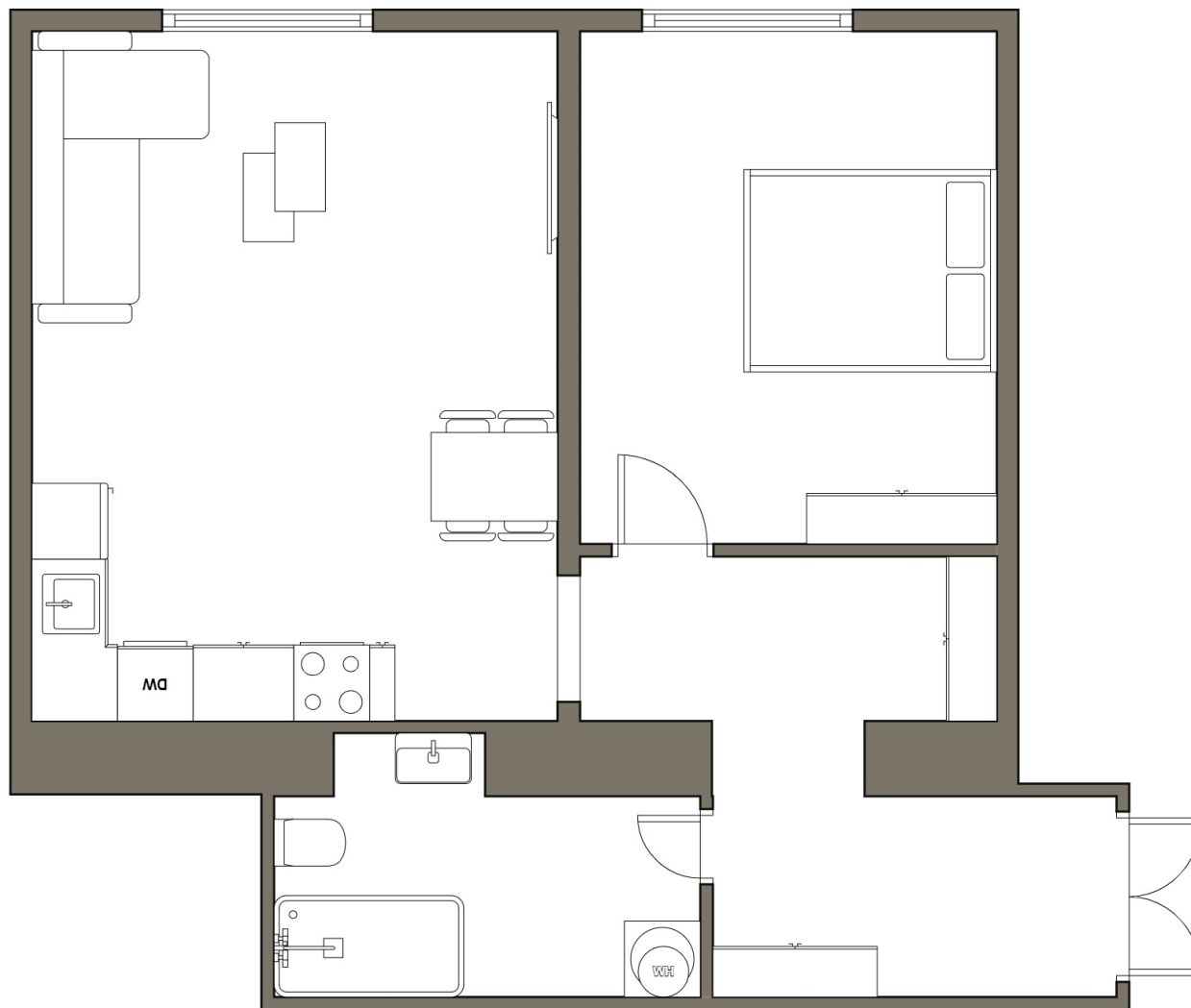


# BYTOVÁ JEDNOTKA č. Z412

## ZENKLOVA 829/81, PRAHA 8 – LIBEŇ



PODLAHOVÁ PLOCHA	<b>54,1 m<sup>2</sup></b>
DISPOZICE	<b>2+KK</b>
PATRO	<b>4.NP</b>
ORIENTACE	<b>J, V</b>
OBÝVACÍ POKOJ	<b>23 m<sup>2</sup></b>
LOŽNICE	<b>14 m<sup>2</sup></b>
CHODBA	<b>11 m<sup>2</sup></b>
KOUPELNA	<b>6 m<sup>2</sup></b>

Plošné výměry jsou orientační. Nábytek vyznačený na půdorysu vyjma kuchyňské linky se spotřebiči není součástí prodeje.

Podlahovou plochou se dle článku č. 366/2013 rozumí plocha bytu v jednotce tvořena půdorysnou plochou všech místností včetně půdorysné plochy všech svislých nosných i nenosných konstrukcí uvnitř bytu, jako jsou stěny, sloupy, pilíře, komíny a obdobné svislé konstrukce.

NOVA ET VETERA, s.r.o. | Náměstí Jiřího z Poděbrad 1554/6, 130 00 Praha 3 - Vinohrady

info@novaetvetera.cz

www.novaetvetera.cz

+420 605 030 632

