

BYTOVÁ JEDNOTKA č. z205

KANDERTOVA 829/21, PRAHA 8 – LIBEŇ



NOVA ET
VETERA

PODLAHOVÁ PLOCHA **59,6 m²**

DISPOZICE **3+KK**

PATRO **2.NP**

ORIENTACE **J. S**

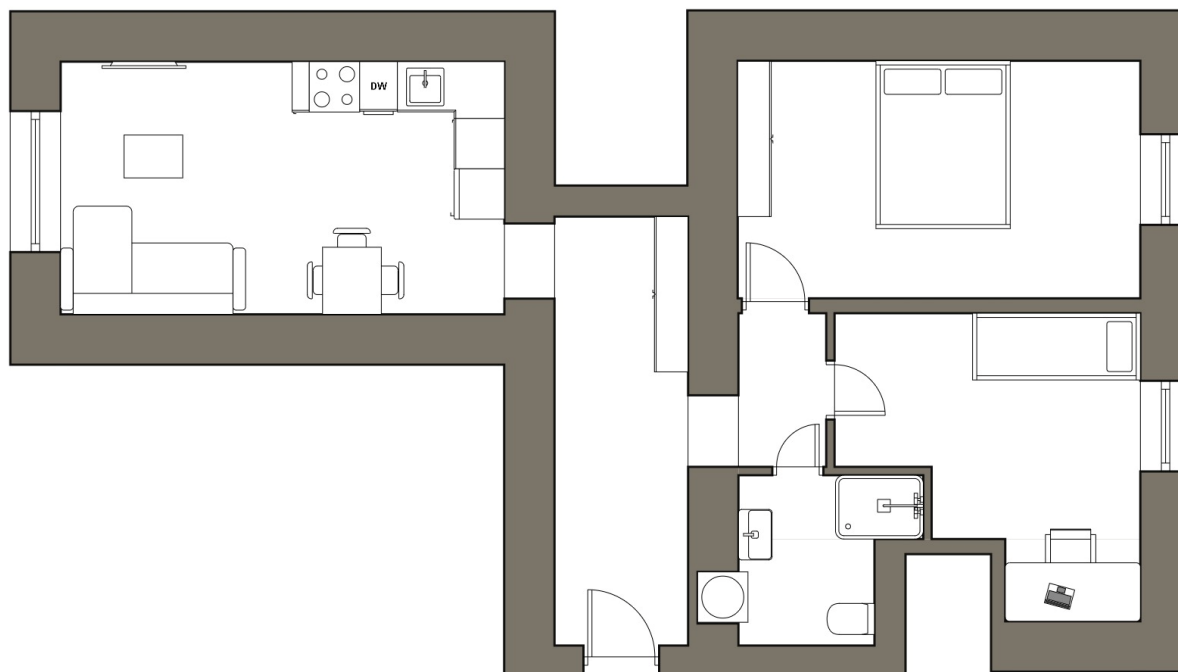
OBÝVACÍ POKOJ **17 m²**

LOŽNICE **14 m²**

POKOJ Č.1 **13,5 m²**

KOUPELNA **6 m²**

CHODBA **9 m²**



Podlahové rozměry jsou orientační. Nábytek vyznačený na půdorysu vyjma kuchyňské linky se spotřebiči není součástí prodeje.

Podlahovou plochou se dle článku č. 366/2013 rozumí plocha bytu v jednotce tvořena půdorysnou plochou všech místností včetně půdorysné plochy všech svislých nosných i nenosných konstrukcí uvnitř bytu, jako jsou stěny, sloupy, pilíře, komíny a obdobné svislé konstrukce.

