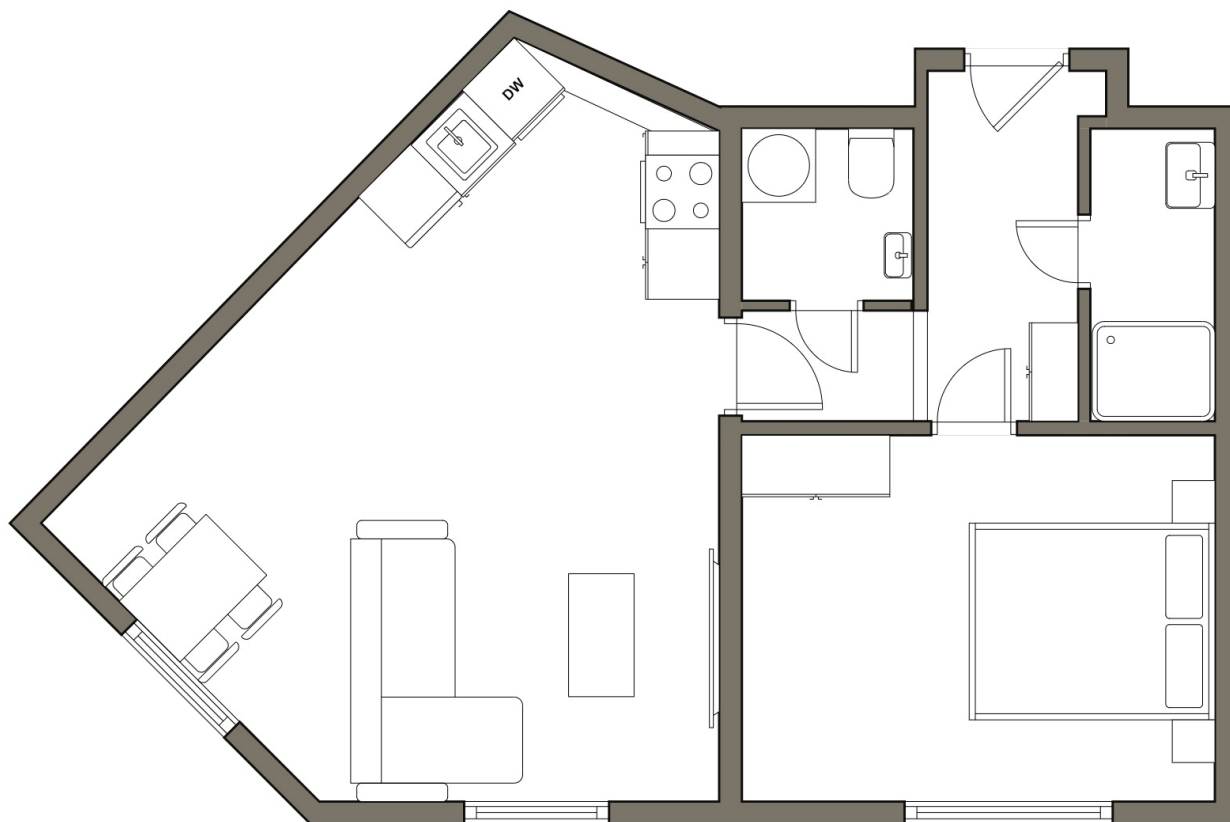


# BYTOVÁ JEDNOTKA č. Z308

## KANDERTOVA 829/21, PRAHA 8 – LIBEŇ



PODLAHOVÁ PLOCHA **48,1 m<sup>2</sup>**

DISPOZICE **2+KK**

PATRO **3.NP**

ORIENTACE **J,V**

OBÝVACÍ POKOJ **24 m<sup>2</sup>**

LOŽNICE **11,5 m<sup>2</sup>**

WC **2 m<sup>2</sup>**

KOUPELNA **2,4 m<sup>2</sup>**

CHODBA **5 m<sup>2</sup>**

KOMORA **3 m<sup>2</sup>**

Plošné výměry jsou orientační. Nábytek vyznačený na půdorysu vyjma kuchyňské linky se spotřebiči není součástí prodeje.

Podlahovou plochou se dle článku č. 366/2013 rozumí plocha bytu v jednotce tvořena půdorysnou plochou všech místností včetně půdorysnové plochy všech svislých nosných i nenosných konstrukcí uvnitř bytu, jako jsou stěny, sloupy, pilíře, komíny a obdobné svislé konstrukce.

